



ГАУ Архангельской области

Центр оценки
качества образования

aocoko.ru

Правила

заполнения бланков основного
государственного экзамена



Включает в себя:

- Бланк ответов № 1
- Бланк ответов № 2 лист 1
- Бланк ответов № 2 лист 2
- Контрольные измерительные материалы (КИМ)

Все бланки и листы с контрольными измерительными материалами рассматриваются только в комплекте

Русский язык, 9 класс (78200 - 1 / 8)

НОМЕР КИМ

Часть 1

Прочитайте текст и выполните задание. Сначала напишите номер задания, а затем ответ.

Вариант по русскому языку

Инструкция по выполнению работы

Экзаменационная работа состоит из трёх частей, включивших в себя 15 заданий.

На выполнение экзаменационной работы по русскому языку отводится 3 часа 55 минут (235 минут).

Часть 1 включает в себя одно задание и представляет собой небольшую письменную работу по прослушанному тексту (сжатое изложение). Исходный текст для сжатого изложения прослушивается 2 раза.

Это задание выполняется на бланке ответов № 2.

Часть 2 состоит из 13 заданий (2-14). Задания части 2 выполняются на основе прочитанного текста.

Ответ к заданию 2 и 3 записывается в бланк ответов № 1 в виде одной цифры, которая соответствует номеру правильного ответа.

Ответом к заданиям 4-14 является слово (словосочетание), число или последовательность цифр. Ответ записывается в тексте работы, а затем переносится в бланк ответов № 1.

Задание части 3 выполняется на основе того же текста, который Вы читали, работая над заданиями части 2.

Присутствуя к части 3 работы, выберите одно из трёх предложенных заданий (15.1, 15.2 или 15.3) и дайте письменный развернутый аргументированный ответ.

Это задание выполняется на бланке ответов № 2.

На экзамене разрешено пользоваться орфографическим словарем.

При выполнении заданий можно пользоваться черновиком. Записи в черновике, а также в тексте контрольных измерительных материалов не учитываются при оценивании работы.

Баллы, полученные Вами за выполненные задания, суммируются. Постарайтесь выполнить как можно больше заданий и набрать наибольшее количество баллов.

Желаем успеха!

Контрольные материалы, 2018 г.

ОСНОВНОЙ ГОСУДАРСТВЕННЫЙ ЭКЗАМЕН - 2021

БЛАНК ОТВЕТОВ № 1

Код региона Код образовательной организации Номер бланка Код ППЭ Номер аудитории

Код предмета Название предмета Дата проведения (дд.мм.гггг)

2 630114 090017

АВБГДЕЁЖЗИЙКЛМНОПРСТУФХЦЧШЩЪЫЬЭЮЯ (2) 234567890
АВСDEFGHI JKLMNOPQRSTUVWXYZ - : ; ! @ # \$ % & ' () * + , =

СВЕДЕНИЯ ОБ УЧАСТНИКЕ

Фамилия	Имя	Отчество (при наличии)	Документ	Серия	Номер
---------	-----	------------------------	----------	-------	-------

Результаты выполнения заданий с КРАТКИМ ОТВЕТОМ

Задание	Результат
1	18
2	1
3	1
4	2
5	22
6	2
7	1
8	25
9	26
10	1
11	28
12	29
13	30
14	31
15	32
16	33
17	34

Заменили ошибочные ответы на задания с КРАТКИМ ОТВЕТОМ

Задание	Результат
1	1
2	1
3	1
4	1
5	1
6	1
7	1
8	1
9	1
10	1
11	1
12	1
13	1
14	1
15	1
16	1
17	1

Удобен с экзамена в связи с нарушением порядка проведения ОГЭ

Не заверен экзамен по объективным причинам

Количество записанных ответов «Замени ошибочные ответы»

Резерв - 1 Резерв - 2

ОСНОВНОЙ ГОСУДАРСТВЕННЫЙ ЭКЗАМЕН - 2021

БЛАНК ОТВЕТОВ № 2

Код региона Код предмета Название предмета Ресурсы

Код ответа № 2 (лист 2)

2 720390001002

2 041100 001724

ВНИМАНИЕ! Все бланки и контрольные измерительные материалы рассматриваются в комплекте

ОСНОВНОЙ ГОСУДАРСТВЕННЫЙ ЭКЗАМЕН - 2021

БЛАНК ОТВЕТОВ № 2

Код региона Код предмета Название предмета Ресурсы

Код ответа № 2

90 001002

Оборотная сторона бланка НЕ ЗАПОЛНЯЕТСЯ. Попросите дополнительный бланк ответов № 2.

Правило №1. Бланки заполняются только чёрной гелевой или капиллярной ручкой!

Правило №2. Участник должен изображать каждую цифру и букву во всех заполняемых полях бланков ответов, тщательно копируя образец ее написания из строки с образцами написания символов *(Обратить внимание, что с 2022 года изменилось написание цифры 1 – пишется, как арабская- 1)*

Правило №3. Каждое поле в бланках заполняйте с первой клетки! Каждый символ записывается в отдельную ячейку. Если участник экзамена не имеет информации для заполнения какого-то конкретного поля, он должен оставить это поле пустым, не делать в нем прочерков.

Правило №4. Нельзя пользоваться замазкой и ластиками для исправления внесенной в бланки информации.

Исправить неверный ответ можно **ТОЛЬКО** в полях для замены ошибочных ответов.

Правило №5. При записи ответов необходимо строго следовать инструкциям по выполнению работы (к группе заданий, отдельным заданиям), указанным в КИМ.

Правило №6. Категорически запрещается делать в полях бланков, вне полей бланков какие-либо записи и пометки, не относящиеся к содержанию полей бланков

Бланк ответов № 1

предназначен для записи ответов на задания с кратким ответом

образец написания
цифр, букв и символов

ОСНОВНОЙ ГОСУДАРСТВЕННЫЙ ЭКЗАМЕН - 2021
БЛАНК ОТВЕТОВ № 1

региона организация Номер буквы Код ЦТЭ Номер аудитории

Код предмета Название предмета Дата проведения (ДД.ММ.ГГ)

2620444099017

Длина системы штриха

Задания государственной экзаменационной работы ЧЕРНЫМИ чернилами по следующему образцу

А Б В Г Д Е Ж З И Й К Л М Н О П Р С Т У Ф Х Ц Ч Ш Щ Ъ Ы Ю Я () _ ' : ; * , . / 0 1 2 3 4 5 6 7 8 9
А В С D E F G H I J K L M N O P Q R S T U V W X Y Z - ! @ # \$ % & ' () * + , - . / : ; < = > ? [\] ^ _ ` { | } ~

СВЕДЕНИЯ ОБ УЧАСТНИКЕ

Фамилия _____
Имя _____
Отчество _____
(без сокращений)

Документ Серия _____ Номер _____

Результаты выполнения заданий с КРАТКИМ ОТВЕТОМ

1		18
2		1
3		2
4		22
5		
6		
7		
8		25
9		26
10		
11		28
12		29
13		30
14		31
15		32
16		33
17		34

Замена ошибочных ответов на задания с КРАТКИМ ОТВЕТОМ

_____	_____	_____	_____	_____
_____	_____	_____	_____	_____
_____	_____	_____	_____	_____
_____	_____	_____	_____	_____

Участник экзамена в случае нарушения порядка проведения ЕГЭ

Не завершил экзамен по объективным причинам

«Замена ошибочных ответов»

Резерв - 1 _____ Резерв - 2 _____

Инициалы ответственного организатора строгой аттестации _____

← **Специальные поля** (указывается форма проведения, год проведения экзамена и название бланка)

← **регистрационная часть** Бланка №1

← **поле для записи ответов** на задания с кратким ответом

← **поле для записи исправленных ответов** на задания с кратким ответом взамен ошибочно записанных

← **Службное поле** (заполняется организаторами в аудитории)

Поля, заполняемые участником экзамена по указанию организатора в аудитории

ОСНОВНОЙ ГОСУДАРСТВЕННЫЙ ЭКЗАМЕН - 2021
БЛАНК ОТВЕТОВ № 1

Код регистрационный (5) Код образовательной организации (6) Класс (номер Буква) (7) Код ППЭ (8) Номер аудитории

Код предмета Название предмета Дата проведения (ДД-ММ-ГГ) Подпись участника строго внутри олова

2630114 090017

ВНИМАНИЕ! Все бланки и контрольные измерительные материалы рассматриваются в комплекте

СВЕДЕНИЯ ОБ УЧАСТНИКЕ

Фамилия
Имя
Отчество (при наличии)
Документ Серия Номер

5

Код образовательной организации

указывается код образовательной организации, в которой обучается участник экзамена

6

Класс: номер, буква - указывается информация о классе, в котором обучается участник экзамена

7

Код ППЭ - указывается код пункта проведения экзамена, в котором проводится ОГЭ в соответствии с кодировкой, принятой в субъекте

8

Номер аудитории - указывается номер аудитории, в которой проводится ОГЭ

Поля, заполняемые участником экзамена самостоятельно

ОСНОВНОЙ ГОСУДАРСТВЕННЫЙ ЭКЗАМЕН - 2021
БЛАНК ОТВЕТОВ № 1

Код региона	Код образовательной организации	Класс Номер Буква	Код ШПЭ	Номер аудитории
□□	□□□□□□	□□□	□□□□	□□□□

Код предмета Название предмета Дата проведения (дд-мм-гг) **10** Подпись участника строго внутри овалка

2 630114 090017

Зачеркнуть гелевой или капиллярной ручкой
ЧЕРНИЛОМ чертятся
по стандартным образцам

АБВГДЕЕЖЗИЙКЛМНОПРСТУФХЦЧШЩЪЫЬЭЮЯ(У) 1234567890
ABCDEFGHIJKLMNORSTUVWXYZ, - ; : ! @ # \$ % & ' () * + , . / : ; = < > ? [\] ^ _ ` { | } ~ ¡ ¢ £ ¤ ¥ ¦ § ¨ © ª « ¬ ® ¯ ° ± ² ³ ´ µ ¶ · ¸ ¹ º » ¼ ½ ¾ ¿

ВНИМАНИЕ! Все бланки и контрольные измерительные материалы рассматриваются в комплекте

СВЕДЕНИЯ ОБ УЧАСТНИКЕ

Фамилия **9**

Имя

Отчество (при наличии)

Документ Серия

Номер

9 **Сведения об участнике**
Вносится информация из документа, удостоверяющего личность

10 **Подпись участника**

В случае, если участник ОГЭ отказывается ставить личную подпись, организатор в аудитории ставит в бланке ответов № 1 свою подпись в поле для подписи участника ОГЭ

Образец заполнения полей «Сведения об участнике»

Примерный перечень
часто используемых
при проведении ГИА-9 документов,
удостоверяющих личность:

Документы, удостоверяющие личность граждан Российской Федерации

1. Паспорт гражданина Российской Федерации
2. Временное удостоверение личности гражданина Российской Федерации, выдаваемое на период оформления паспорта (полный перечень представлен в МР)

Документы, удостоверяющие личность иностраннх граждан

3. Паспорт иностранного гражданина либо иной документ, установленный федеральным законом или признаваемый в соответствии с международным договором Российской Федерации в качестве документа, удостоверяющего личность иностранного гражданина (полный перечень представлен в МР)

1 **ВНИМАНИЕ!** Все бланки и листы с контрольными измерительными материалами рассматриваются в комплекте.

Сведения об участнике	
Фамилия	И В А Н О В
Имя	И В А Н
Отчество (при наличии)	И В А Н О В И Ч
Документ	Серия 1 1 1 6 Номер 1 1 1 1 1 1

2 **ВНИМАНИЕ!** Все бланки и листы с контрольными измерительными материалами рассматриваются в комплекте.

Сведения об участнике	
Фамилия	П Е Т Р О В
Имя	П Е Т Р
Отчество (при наличии)	П Е Т Р О В И Ч
Документ	Серия Номер 5 0 3 6 0 9 2 2 5

3 **ВНИМАНИЕ!** Все бланки и листы с контрольными измерительными материалами рассматриваются в комплекте.

Сведения об участнике	
Фамилия	П Р О Ц Е Н К О
Имя	Б О Г Д А Н
Отчество (при наличии)	Б О Г Д А Н О В И Ч
Документ	Серия К О Номер 2 2 2 0 6 9

В случае обнаружения ошибочного заполнения регистрационных полей участнику экзамена необходимо внести соответствующие исправления

Исправления могут быть выполнены следующими способами:

1 Зачеркивание ранее написанных символов (цифр, букв) и **заполнение свободных клеток** справа новыми символами (цифрами, буквами) (данный способ возможен *только при наличии достаточного количества оставшихся свободных клеток*)

2 Запись новых символов (цифр, букв) более **жирным шрифтом** поверх ранее написанных символов (цифр, букв)

ОСНОВНОЙ ГОСУДАРСТВЕННЫЙ ЭКЗАМЕН - 2021
БЛАНК ОТВЕТОВ № 1

Код региона	Код образовательной организации	Класс Номер Буква	Код ШПЭ	Номер аудитории
2 9	2 2 2	9 Б	2 2	2 9

Код предмета: 0 1 | Название предмета: Р У С | Дата проведения (ДД-ММ-ГГ): 0 2 - 0 6 - 2 0

УBand

2 6 3 0 1 1 4 0 9 0 0 1 7

ВНИМАНИЕ! Все бланки и контрольные измерительные материалы рассматриваются в комплекте

СВЕДЕНИЯ ОБ УЧАСТНИКЕ

Фамилия: И В А Н О В

Имя: И В А Н

Отчество (для девочек): И В А Н В И Ч | И В А Н О В И Ч

Документ: Серия 1 1 1 6 | Номер 1 1 1 1 1 1



ОСНОВНОЙ ГОСУДАРСТВЕННЫЙ ЭКЗАМЕН - 2021
БЛАНК ОТВЕТОВ № 1

Код региона	Код образовательной организации	Класс Номер Буква	Код ШПЭ	Номер аудитории
2 9	2 2 2 8 3 8	9 A	2 2	1 0 0 9

Код предмета: 0 1 | Название предмета: Р У С | Дата проведения (ДД-ММ-ГГ): 0 2 - 0 6 - 2 0

УBand

2 6 3 0 1 1 4 0 9 0 0 1 7

ВНИМАНИЕ! Все бланки и контрольные измерительные материалы рассматриваются в комплекте

СВЕДЕНИЯ ОБ УЧАСТНИКЕ

Фамилия: И В А Н О В

Имя: И В А Н

Отчество (для девочек): И В А Н В И Ч | И В А Н О В И Ч

Документ: Серия 1 1 1 6 | Номер 1 1 1 1 1 1 2 9 2 9 2 9



Заполнение бланка ответов № 1

1	Задание выполняется на бланке №2
2	3
3	2
4	П Р И Ш Л И

5	2 1 3
6	с е в е р о - з а п а д
7	- 1 , 5

14	0 , 3
15	Р А Б О Т А Л В П О Л Е
16	А Г Д В Б Е

Краткий ответ, в соответствии с инструкциями к заданиям, может быть записан только в виде:

- ✓ одной цифры
- ✓ целого числа (возможно использование знака «минус»)
- ✓ конечной десятичной дроби (возможно использование знака «минус»)
- ✓ последовательности, состоящей из букв
- ✓ последовательности, состоящей из цифр
- ✓ слова или словосочетания (нескольких слов)



Замена ошибочных ответов

ОСНОВНОЙ ГОСУДАРСТВЕННЫЙ ЭКЗАМЕН - 2021
БЛАНК ОТВЕТОВ № 1

Код региона Код образовательной организации Класс Номер буквы Код ППЭ Номер аудитории

Код предмета Название предмета Дата проведения (ДД-ММ-ГГ) Пазуха участника строго индивидуальна

2 630114 090017

Зачислять ответы для корректной работы ЧЕРНИЛКИ Чернила для ручек и гелевых перьевых ручек

ВНИМАНИЕ! Все бланки и контрольные измерительные материалы рассматриваются в комплекте

СВЕДЕНИЯ ОБ УЧАСТНИКЕ

Фамилия _____
Имя _____
Отчество (при наличии) _____
Документ Серия _____ Номер _____

Результаты выполнения заданий с КРАТКИМ ОТВЕТОМ

1		18
2		1
3		2
4		22
5		
6		25
7		26
8		28
9		29
10		30
11		31
12		32
13		33
14		34
15		
16		
17		

Замена ошибочных ответов на задания с КРАТКИМ ОТВЕТОМ

9 - 6

Участник с экзамена в связи с нарушением порядка проведения ОЭ Количество допустимых входов «Замена ошибочных ответов» Резерв - 1 Резерв - 2

Не завершил экзамен по объективным причинам

Пазуха участника строго индивидуальна

Для замены ответа, внесенного в бланк ответов на задания с кратким ответом, нужно в соответствующих полях замены проставить номер задания, ответ на который следует исправить, и записать новое значение верного ответа на указанное задание

Поля для замены ошибочных ответов на задания с кратким ответом.
Максимальное количество – 6



Замена ошибочных ответов

1	2	-	5	,	2															
1	2	-	5	2																
	4	-	П	О	Д	М	Я	Л												

Если в области замены ошибочных ответов на задания с кратким ответом будет заполнено несколько полей для одного и того же номера задания – **ответ будет засчитан от последней замены**

1	2	-	5	2																
	4	-	П	О	Д	М	Я	Л												
	4	-																		

В случае если в области замены ошибочных ответов на задания с кратким ответом будет **заполнено поле для номера задания, а новый ответ не внесен**, то для **оценивания будет использоваться пустой ответ** (т.е. задание будет засчитано невыполненным).

Поэтому, в случае неправильного указания номера задания в области замены ошибочных ответов, **неправильный номер задания следует зачеркнуть**

7	И	З	П	О	Д																	23	
8	Н	Е	Д	О	Б	Р	О	Ж	Е	Л	А	Т	Е	Л	Ь	Н	О	С	Т	Ь			24
9	1	4																					25
10	3	7																					26

20 СИМВОЛОВ

Существует исключение. В каждом поле ответа всего по 17 клеточек.

Что делать если в ответе букв больше?

Когда в ответе больше 17 символов и они не помещаются в каждую клеточку по одной, нужно записать ответ, не обращая внимания на разбиение этого поля на клеточки. То есть не обрывать ответ, а вмещать его в поле. Главное писать разборчиво, так, чтобы символы в ответе не соприкасались друг с другом и с использованием всей длины отведенного под него поля

(заполняемые ответственным организатором в аудитории ППЭ)

поле «Количество заполненных полей «Замена ошибочных ответов»

Замена ошибочных ответов на задания с КРАТКИМ ОТВЕТОМ

9	–	6	[Grid for replacing answers]																							
	–		[Grid for replacing answers]																							
	–		[Grid for replacing answers]																							

Удален с экзамена в связи с нарушением порядка проведения ОГЭ <input type="checkbox"/> Не завершил экзамен по объективным причинам <input type="checkbox"/>	Количество заполненных полей «Замена ошибочных ответов» 1 Резерв - 1 Резерв - 2	Подпись _____ <small>Подпись ответственного организатора строго внутри овала</small>
--	--	---

Ответственный организатор в аудитории по окончании выполнения экзаменационной работы участником экзамена должен **проверить бланк ответов № 1** участника экзамена **на наличие замен** ошибочных ответов на задания с кратким ответом. В случае если участник экзамена осуществлял во время выполнения экзаменационной работы замену ошибочных ответов, **организатору** необходимо **посчитать количество** замен ошибочных ответов, в поле «Количество заполненных полей «Замена ошибочных ответов» **поставить** соответствующее **цифровое значение**, а также поставить **подпись** в специально отведенном месте.

В случае если участник экзамена не использовал поля «Замена ошибочных ответов на задания с кратким ответом», организатор в поле «Количество заполненных полей «Замена ошибочных ответов» ставит символ «Х» и подпись в специально отведенном месте

ОСНОВНОЙ ГОСУДАРСТВЕННЫЙ ЭКЗАМЕН - 2021

БЛАНК ОТВЕТОВ № 1

Код региона	Код образовательной организации	Класс Номер буквы	Код ППЭ	Номер аудитории

Код предмета	Название предмета	Дата проведения (дд.мм.гг)	

Идентификационный номер бланка: 2630114090017

ВНИМАНИЕ! Все бланки и контрольные измерительные материалы рассматриваются в комплексе

СВЕДЕНИЯ ОБ УЧАСТНИКЕ

Фамилия: _____
 Имя: _____
 Отчество (при наличии): _____
 Документ: _____ Серия: _____ Номер: _____

Результаты выполнения заданий с КРАТКИМ ОТВЕТОМ		
1		18
2		1
3		
4		2
5		22
6		
7		
8		25
9		26
10		
11		28
12		29
13		30
14		31
15		32
16		33
17		34

Замена ошибочных ответов на задания с КРАТКИМ ОТВЕТОМ

Удален с экзамена в связи с нарушением порядка проведения ОГЭ <input type="checkbox"/> Не завершил экзамен по объективным причинам <input type="checkbox"/>	Количество заполненных полей «Замена ошибочных ответов» _____ Резерв - 1 Резерв - 2	Подпись _____ <small>Подпись ответственного организатора строго внутри овала</small>
--	---	---

(заполняемые ответственным организатором в аудитории ППЭ)

Отметка «Удален с экзамена в связи с нарушением порядка проведения ОГЭ» ставится, если участник ОГЭ удален с экзамена в связи с нарушением порядка проведения ОГЭ

Замена ошибочных ответов на задания с КРАТКИМ ОТВЕТОМ

9 - 6

Удален с экзамена в связи с нарушением порядка проведения ОГЭ

Не завершил экзамен по объективным причинам

Количество заполненных полей «Замена ошибочных ответов» 1

Резерв - 1 Резерв - 2

Подпись

Подпись ответственного организатора строго внутри овала

Отметка «Не завершил экзамен по объективным причинам» ставится, если участник ОГЭ не закончил экзамен по объективной причине

Организатор в соответствующем поле ставит символ «X»

Отметка организатора в аудитории заверяется подписью организатора в специально отведенном для этого поле «Подпись ответственного организатора». Подпись должна располагаться строго внутри отведенного для неё поля (не выходить за границы)

Заполнение бланка ответов № 2 (лист 1, лист 2) (односторонний)

Номер в бланке № 2 лист 1
должен совпадать с номером
штрих-кода на бланке № 2 лист 2

ОСНОВНОЙ ГОСУДАРСТВЕННЫЙ ЭКЗАМЕН - 2021
БЛАНК ОТВЕТОВ № 2 лист 2

Код региона	Код предмета	Название предмета

Дополнительный бланк ответов № 2

Лист 2

2 720396 0001002

Информация регистрационных полей верхней части бланка ответов № 2 (лист 1, лист 2) должна соответствовать соответствующей информации в Бланке ответов № 1

ОСНОВНОЙ ГОСУДАРСТВЕННЫЙ ЭКЗАМЕН - 2021
БЛАНК ОТВЕТОВ № 2 лист 1

Код региона	Код предмета	Название предмета	Резерв - 5

Бланк ответов № 2 (лист 2)

2 720396 0001002

Лист 1

Поле для записи развернутых ответов, в котором участники экзамена записывают ответы на соответствующие задания строго в соответствии с требованиями КИМ аккуратно и разборчивым почерком, гелевой или капиллярной ручкой с чернилами черного цвета

Запрещается:

- выходить за пределы полей для записи
- делать в полях бланков, вне полей бланков или в полях, заполненных типографским способом, какие-либо записи и (или) пометки, не относящиеся к содержанию полей бланков **(в том числе ФИО)**
- переписывать задания из КИМ

Оборотная сторона бланка НЕ ЗАПОЛНЯЕТСЯ. Используйте бланк ответов № 2 (лист 2).

Оборотная сторона бланка НЕ ЗАПОЛНЯЕТСЯ. Попросите дополнительный бланк ответов № 2.

Оборотная сторона бланка НЕ ЗАПОЛНЯЕТСЯ. Попросите дополнительный бланк ответов № 2

Дополнительный бланк ответов № 2

Номер в бланке № 2 лист 2 должен совпадать с номером в дополнительном бланке № 2

ОСНОВНОЙ ГОСУДАРСТВЕННЫЙ ЭКЗАМЕН - 2020

Дополнительный бланк ответов №2

Лист № **3** Резерв-3

Регион Код предмета Название предмета Номер КИМ

2 9 0 1 Р У С С К И Й

Перепишите значения полей "Регион", "Код предмета", "Название предмета", "Номер КИМ" из Бланка ответов №1. Отвечая на задания с развернутым ответом, пишите аккуратно и разборчиво, соблюдая разметку страницы. Не забудьте указать номер задания, на которое Вы отвечаете. Условия задания переписывать не нужно.

ВНИМАНИЕ! Данный бланк использовать только после заполнения основного Бланка ответов № 2. Заполнить черной ручкой/пером/маркером.

Используйте дополнительный бланк ответов №2

При недостатке места для ответов на основном бланке ответов № 2 участник ОГЭ может продолжить записи на дополнительном бланке ответов № 2, выдаваемом организатором в аудитории

Организаторы фиксируют связь основного и дополнительного бланков ответов № 2 в специальных полях бланков. Заполняют регистрационные поля «Регион», «Код предмета», «Название предмета», «Лист №»

ОСНОВНОЙ ГОСУДАРСТВЕННЫЙ ЭКЗАМЕН - 2021

БЛАНК ОТВЕТОВ № 2 лист 2

Код региона Код предмета Название предмета Резерв - 6

Дополнительный бланк ответов № **2** Лист **2**

2 720390 001002

Используйте дополнительный бланк ответов №2

Оборотная сторона бланка НЕ ЗАПОЛНЯЕТСЯ. Попросите дополнительный бланк ответов № 2.



Заполнение бланка ответов № 2 и ДБО № 2

ОСНОВНОЙ ГОСУДАРСТВЕННЫЙ ЭКЗАМЕН - 2021
БЛАНК ОТВЕТОВ № 2 лист 2

Лист № **2**

ОСНОВНОЙ ГОСУДАРСТВЕННЫЙ ЭКЗАМЕН - 2021
БЛАНК ОТВЕТОВ № 2 лист 1

Лист № **1**

№ 1. Изложение

В город NN въезжает бричка с обычным, ничем не примечательным. Он заселился в гостиницу, в которой, как это часто бывает, было бедно и грязно. Вагаж господина вносили Селифан(низкий человек в тулупе) и Петрушка(малый лет 30). Путешественник почти сразу же направился в трактир, чтобы узнать, кто занимает руководящие должности в этом городе. При этом о себе господин старался не говорить вовсе, тем не менее все, с кем бы ни говорил господин, сумели составить о нём самую приятную характеристику. Наряду с этим автор очень часто подчёркивает незначительность персонажа.

Во время обеда гость узнаёт у слуги кто в городе председатель, кто губернатор, сколько богатых помещиков, приезжий не пропускал ни одной детали.

Чичиков знакомится с Маниловым и неуклюжим Собакевичем, которых он быстро сумел очаровать своими манерами и умением держаться на публике: всегда мог поддержать разговор на любую тему, был вежлив, внимателен и обходителен. Знакомые с ним люди отзывались о Чичикове только положительно.

Оборотная сторона бланка НЕ ЗАПОЛНЯЕТСЯ. Используйте бланк ответов № 2 (лист 2).

ОСНОВНОЙ ГОСУДАРСТВЕННЫЙ ЭКЗАМЕН - 2020
Дополнительный бланк ответов № 2

Лист № **3**

Перепишите значения полей "Регион", "Код предмета", "Название предмета", "Номер КИМ". Отвечая на задания с развернутым ответом, пишите аккуратно и разборчиво, соблюдая условия задания переписывать не нужно.

ВНИМАНИЕ! Данный бланк использовать только после заполнения основного бланка ответов № 2. Заполнить левую ручку черными чернилами.

Чичиков направился в деревню к Манилову, которая немногих могла заманить своим местоположением. Хоть Манилов и сказал, что деревня находится всего в 15 вёрстах от города, Чичикову пришлось проехать почти в два раза больше. Манилов на первый взгляд был человек видный, черты лица его были приятны, но чересчур слащавы. От него не дождёшься ни одного живого слова, Манилов будто жил в придуманном мире. У Манилова не было ничего своего, никакой своей особенности. Говорил он мало, чаще всего размышлял о высоких материях. Когда крестьянин или приказчик о чём-то спрашивал барина, тот отвечал «да, недурно», не заботясь о том, что будет происходить дальше.

При недостатке места для ответа используйте дополнительный бланк ответов №2

Важно указать номер задания, ответ на которое даётся

Ответственный организатор

в аудитории по окончании выполнения экзаменационной работы участником экзамена должен проверить бланк ответов № 2 (лист 1, лист 2), ДБО № 2. Если бланк ответов № 2 (лист 1, лист 2), ДБО №2 содержит незаполненные области (за исключением регистрационных полей), то организаторы погашают их символом «Z».

Символ «Z» свидетельствует о завершении выполнения участником экзамена заданий КИМ, ответы на которые оформляются на бланках ответов № 2 (лист 1, лист 2), ДБО № 2, а также свидетельствует о том, что данный участник экзамена свою экзаменационную работу завершил и более не будет возвращаться к оформлению своих ответов на соответствующих бланках (продолжению оформления ответов).

При выполнении участниками экзамена задания 24 по предмету «Химия» в каждой аудитории присутствуют два эксперта.

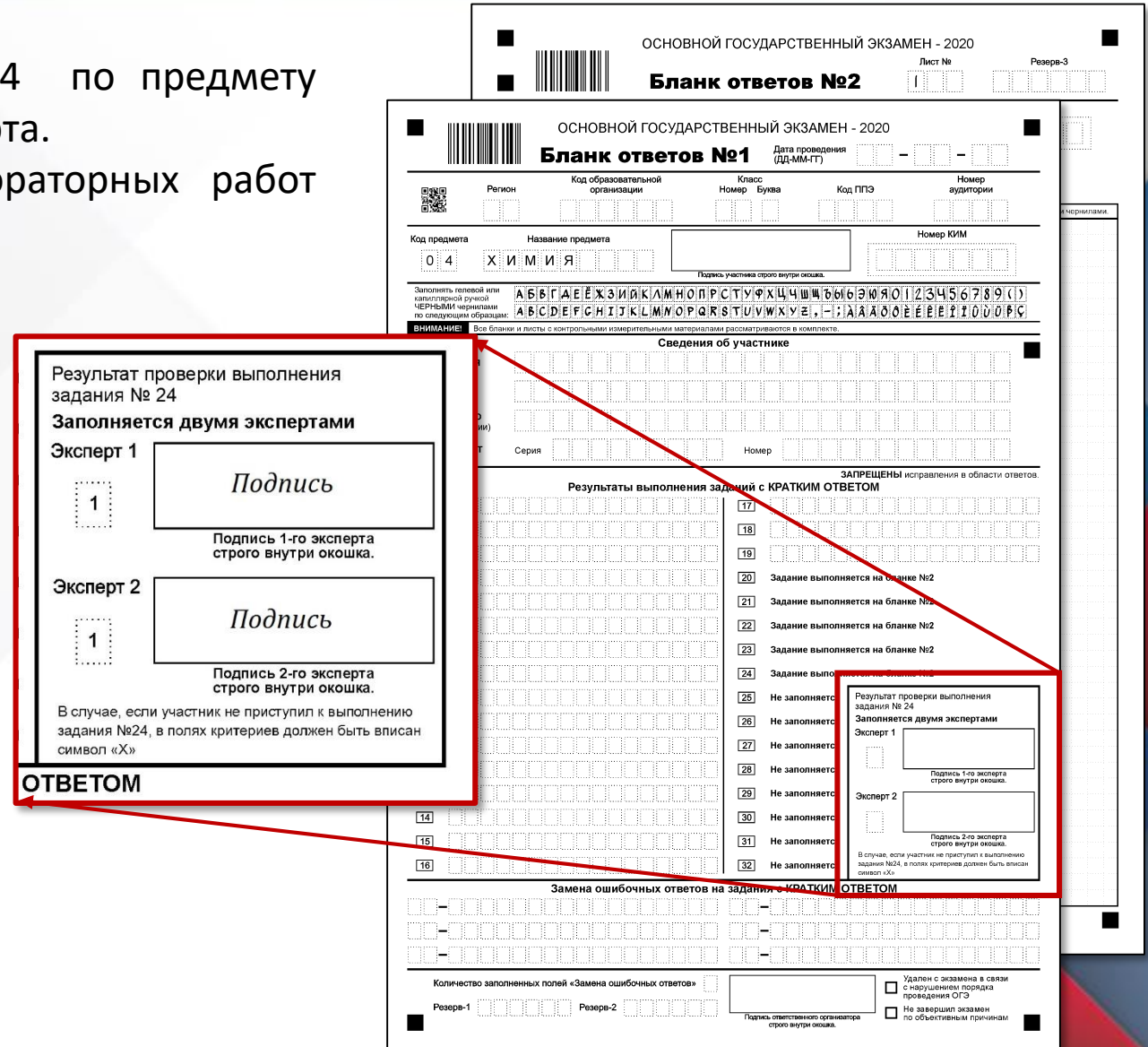
Указанные эксперты оценивают выполнение лабораторных работ участников экзамена.

По окончании экзамена в аудитории эксперты должны **заполнить** соответствующие **поля** в бланке ответов № 1.

Если участник приступал к выполнению лабораторной работы, эксперт выставляет баллы за выполнение лабораторной работы.

В случае, если участник не приступал к выполнению лабораторной работы, в полях критериев **должен быть вписан символ «Х»**.

Проставленные баллы/метки эксперт заверяет подписью в специально отведенном для этого поле. Подпись должна располагаться строго внутри отведенного для неё поля.



ОСНОВНОЙ ГОСУДАРСТВЕННЫЙ ЭКЗАМЕН - 2020
 Лист № _____ Резерв-3
Бланк ответов №2

ОСНОВНОЙ ГОСУДАРСТВЕННЫЙ ЭКЗАМЕН - 2020
Бланк ответов №1

Регион: _____ Код образовательной организации: _____ Класс: _____ Номера: _____ Буква: _____ Код ППЭ: _____ Номер аудитории: _____
 Код предмета: 04 Название предмета: ХИМИЯ Номер КИМ: _____
Где-либо участника строго внутри окошка.

Заполнить теловой или капиллярной ручкой
 ЧЕРНЫМИ чернилами по следующему образцу:
 А Б В Г Д Е Ж З И Й К Л М Н О П Р С Т У Ф Х Ц Ч Ш Щ Ъ Ы Ю Я 0 1 2 3 4 5 6 7 8 9 ()
 А Б С D E F G H I J K L M N O P Q R S T U V W X Y Z , - ; : A A A O O E E E E E P I O D O P S
ВНИМАНИЕ! Все бланки и листы с контрольными измерительными материалами рассматриваются в комплексе.

Сведения об участнике
 Имя: _____ Фамилия: _____
 Серия: _____ Номер: _____

ЗАПРЕЩЕНЫ исправления в области ответов.
Результаты выполнения заданий с КРАТКИМ ОТВЕТОМ

17	
18	
19	
20	Задание выполняется на бланке №2
21	Задание выполняется на бланке №2
22	Задание выполняется на бланке №2
23	Задание выполняется на бланке №2
24	Задание выполняется на бланке №2
25	Не заполняется
26	Не заполняется
27	Не заполняется
28	Не заполняется
29	Не заполняется
30	Не заполняется
31	Не заполняется
32	Не заполняется

Замена ошибочных ответов на задания с КРАТКИМ ОТВЕТОМ

Количество заполненных полей «Замена ошибочных ответов»: _____
 Резерв-1: _____ Резерв-2: _____
Где-либо ответственного организатора строго внутри окошка.

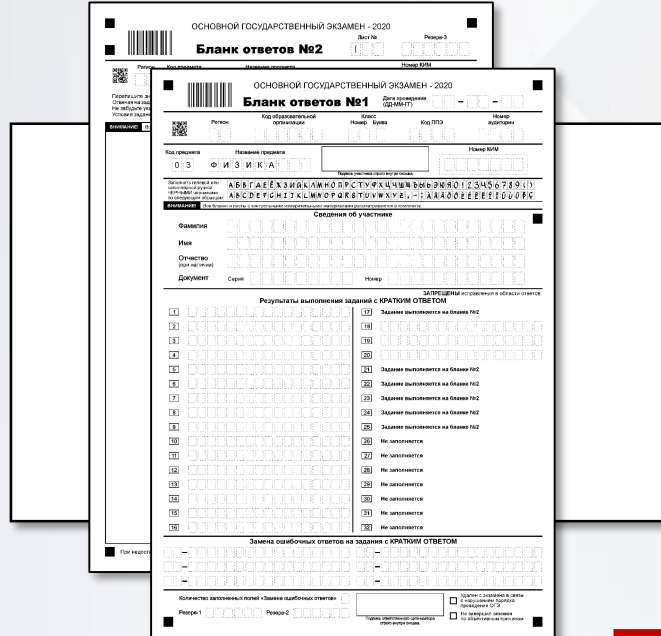
Удален с экзамена в связи с нарушением порядка проведения ОГЭ
 Не завершил экзамен по объективным причинам

ОТВЕТОМ

Результат проверки выполнения задания № 24
 Заполняется двумя экспертами

Эксперт 1	1	Подпись
Подпись 1-го эксперта строго внутри окошка.		
Эксперт 2	1	Подпись
Подпись 2-го эксперта строго внутри окошка.		

В случае, если участник не приступил к выполнению задания №24, в полях критериев должен быть вписан символ «Х».



ОСНОВНОЙ ГОСУДАРСТВЕННЫЙ ЭКЗАМЕН - 2020
Дополнительный бланк ответов №2

Регион: 03 Код предмета: Ф И З И К А Название предмета: Ф И З И К А Номер КИМ: _____

Перепишите значения полей «Регион», «Код предмета», «Название предмета», «Номер КИМ» из Бланка ответов №1. Отвечая на задания с развернутым ответом, пишите аккуратно и разборчиво, соблюдая разметку страницы. Не забудьте указать номер задания, на которое Вы отвечаете. Условия задания переписывать не нужно.

ВНИМАНИЕ! Данный бланк использовать только после заполнения основного бланка страниц № 2. Заполнить черной ручкой чернилами.

Комплект №1	Комплект №2
Веса: <input type="checkbox"/> электронные <input type="checkbox"/> рычажные Мензурка: предел измерения _____ мл C = _____ мл Динамометр №1: предел измерения _____ Н C = _____ Н Динамометр №2: предел измерения _____ Н C = _____ Н Цилиндр №1: $V = \text{_____ см}^3$ $m = \text{_____ г}$ Цилиндр №2: $V = \text{_____ см}^3$ $m = \text{_____ г}$ Цилиндр №3: $V = \text{_____ см}^3$ $m = \text{_____ г}$ Цилиндр №4: $V = \text{_____ см}^3$ $m = \text{_____ г}$	Динамометр №1: предел измерения _____ Н C = _____ Н Динамометр №2: предел измерения _____ Н C = _____ Н Пружины: жесткость пружины 1 _____ Н/м жесткость пружины 2 _____ Н/м Грузы: грузы №1, №2, №3 массой по _____ г груз №4 массой _____ г груз №5 массой _____ г груз №6 массой _____ г Брусок массой _____ г Направляющие: коэффициент трения направляющей «А» _____ коэффициент трения направляющей «Б» _____
Комплект №3	Комплект №4
Источник тока _____ В Вольтметр: предел измерения _____ В C = _____ В предел измерения _____ В C = _____ В Амперметр: предел измерения _____ А C = _____ А предел измерения _____ А C = _____ А Резисторы: сопротивление резистора R1 _____ Ом сопротивление резистора R2 _____ Ом сопротивление резистора R3 _____ Ом Реостат: сопротивление реостата _____ Ом Лампочка: номинальное напряжение _____ В сила тока _____ А	Собирающие линзы: фокусное расстояние линзы 1 _____ мм фокусное расстояние линзы 2 _____ мм Рассеивающая линза: фокусное расстояние _____ мм Полуцилиндр: показатель преломления _____
Комплект №5	Комплект №6
Грузы массой по _____ г Брусок массой _____ г Пружины: жесткость пружины 1 _____ Н/м жесткость пружины 2 _____ Н/м	Динамометр: предел измерения _____ Н C = _____ Н Грузы массой по _____ г
Комплект №7	Комплект №8
Мензурка: предел измерения _____ мл C = _____ мл Цилиндр №1: $V = \text{_____ см}^3$ $m = \text{_____ г}$ Цилиндр №2: $V = \text{_____ см}^3$ $m = \text{_____ г}$ Термометр: предел измерения _____ °C C = _____ °C	Динамометр: предел измерения _____ Н C = _____ Н Грузы массой по _____ г

ИК по физике включает в себя:

- Бланк ответов № 1
- Бланк ответов № 2
- **Дополнительный бланк ответов № 2 по физике (обязателен)**
- **Контрольные измерительные материалы (КИМ)**

Все бланки и листы с контрольными измерительными материалами рассматриваются только в комплекте

В верхнюю часть бланка автоматически вносится информация, соответствующая данным в бланках ответов № 1 и № 2 (поля «Регион», «Код предмета», «Название предмета», «Номер КИМ»)

По окончании экзамена организатор в аудитории совместно со специалистом по инструктажу и лабораторным работам вносит в дополнительный бланк ответов № 2 по физике технические характеристики приборов комплекта лабораторного оборудования, используемого участником ОГЭ для выполнения лабораторной работы.

Информация вносится в присутствии участника ОГЭ, после сдачи участником ЭМ организатору в аудитории.

Перечень технических характеристик должен быть подготовлен накануне дня экзамена специалистами, которые в пункте проведения экзаменов готовят лабораторное оборудование

ОСНОВНОЙ ГОСУДАРСТВЕННЫЙ ЭКЗАМЕН - 2020

Дополнительный бланк ответов №2

Лист № _____ Разора-3

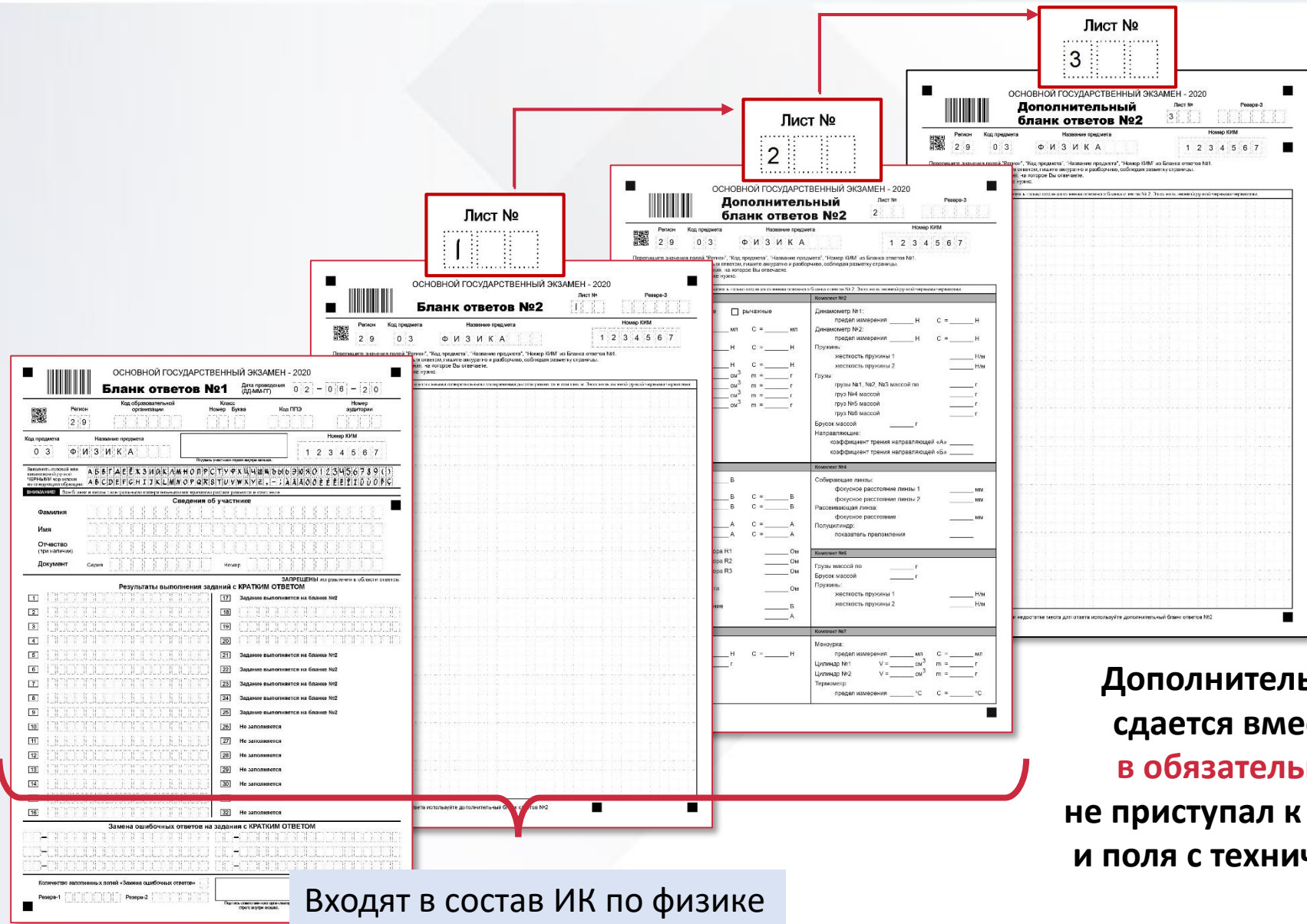
Регион _____ Код предмета 0 3 Название предмета Ф И З И К А Номер КИМ _____

Перепишите значения полей "Регион", "Код предмета", "Название предмета", "Номер КИМ" из Бланка ответов №1. Отвечая на задания с развернутым ответом, пишите аккуратно и разборчиво, соблюдая разметку страницы. Не забудьте указать номер задания, на которое Вы отвечаете. Условия задания переписывать не нужно.

ВНИМАНИЕ! Данный бланк использовать только после заполнения основного бланка ответов № 2. Заполнять гелевой ручкой черными чернилами.

Комплект №1	Комплект №2
Весы: <input type="checkbox"/> электронные <input type="checkbox"/> рычажные Мензурка: _____ мл C = _____ мл Динамометр №1: _____ Н C = _____ Н Динамометр №2: _____ Н C = _____ Н Цилиндр №1 V = _____ см ³ m = _____ г Цилиндр №2 V = _____ см ³ m = _____ г Цилиндр №3 V = _____ см ³ m = _____ г Цилиндр №4 V = _____ см ³ m = _____ г	Динамометр №1: _____ Н C = _____ Н Динамометр №2: _____ Н C = _____ Н Пружины: _____ Н/м жесткость пружины 1 _____ Н/м жесткость пружины 2 _____ Н/м Грузы: _____ г грузы №1, №2, №3 массой по _____ г груз №4 массой _____ г груз №5 массой _____ г груз №6 массой _____ г Брусок массой _____ г Направляющие: _____ коэффициент трения направляющей «А» _____ коэффициент трения направляющей «Б» _____
Источник тока _____ В Вольтметр: _____ В C = _____ В _____ В C = _____ В Амперметр: _____ А C = _____ А _____ А C = _____ А Резисторы: _____ Ом сопротивление резистора R1 _____ Ом сопротивление резистора R2 _____ Ом сопротивление резистора R3 _____ Ом Реостат: _____ Ом сопротивление реостата _____ Ом Лампочка: _____ В номинальное напряжение _____ В сила тока _____ А	Собирающие линзы: _____ мм фокусное расстояние линзы 1 _____ мм фокусное расстояние линзы 2 _____ мм Рассеивающая линза: _____ мм фокусное расстояние _____ мм Полуцилиндр: _____ показатель преломления _____
Динамометр: _____ Н C = _____ Н Грузы массой по _____ г	Комплект №5 Грузы массой по _____ г Брусок массой _____ г Пружины: _____ Н/м жесткость пружины 1 _____ Н/м жесткость пружины 2 _____ Н/м
Динамометр: _____ Н C = _____ Н Мензурка: _____ мл C = _____ мл Цилиндр №1 V = _____ см ³ m = _____ г Цилиндр №2 V = _____ см ³ m = _____ г Термометр: _____ °C C = _____ °C	Комплект №7 Мензурка: _____ мл C = _____ мл Цилиндр №1 V = _____ см ³ m = _____ г Цилиндр №2 V = _____ см ³ m = _____ г Термометр: _____ °C C = _____ °C

Особенности выдачи дополнительных бланков ответов № 2



Номер листа дополнительного бланка ответов № 2 по физике указывается по порядку с учетом основного бланка ответов № 2 (основной бланк ответов № 2 является листом № 1, дополнительный бланк ответа по физике является листом № 2).

Дополнительный бланк ответов №2 по физике сдается вместе с бланками ответов участника в обязательном порядке, даже если участник не приступал к выполнению практического задания и поля с техническими характеристиками остались незаполненным

При передаче бланков от ответственных организаторов руководителю ППЭ необходимо обратить внимание:

- Пересчитать количество бланков**
- Заполнены все регистрационные поля в бланке ответов № 1, бланке ответов № 2, дополнительном бланке ответов № 2 (кроме поля «Резерв», признаков удаления и досрочного завершения, если ситуация не наступала)**
- Информация регистрационных полей бланка ответов № 2, дополнительного бланка ответов № 2 должна соответствовать информации в Бланке ответов № 1**
- В бланке ответов № 1 заполнено поле «Количество заполненных полей «Замена ошибочных ответов»» и стоит подпись ответственного организатора в аудитории**
- Проконтролировать наличие отметок «Удален с экзамена в связи с нарушением порядка проведения ОГЭ» и «Не завершил экзамен по объективным причинам», если участник ОГЭ удален с экзамена в связи с нарушением порядка проведения ОГЭ или не закончил экзамен по объективной причине**



ГАУ Архангельской области

Центр оценки качества образования

aoso.ru

г. Архангельск, проспект Ломоносова, 270
сайт: www.aoso.ru